

Retraitement Sismique

Valorisation des profils sismiques existants, dans le cadre d'études spécifiques et de synthèses régionales

> Descriptif

Le retraitement sismique produit une image du sous-sol en continu calée sur des forages de référence validés. Il valorise des enregistrements existants de sismique réflexion (provenant à 90% des campagnes pétrolières).

Les profils résultats permettent la cartographie des interfaces des formations géologiques majeures/ repères. Ces profils complètent les informations ponctuelles observées dans les forages et décrites sur les logs validés.

> Domaines d'application

- Aménagement du territoire, environnement, recherche de site, tracés d'infrastructures, protection de la ressource (eau, matériaux,...)
- Application directe pour la recherche et la gestion des aquifères dans les bassins sédimentaires.

> Délivrables

- Fichiers SEG Y des profils retraités
- Profils interprétés.

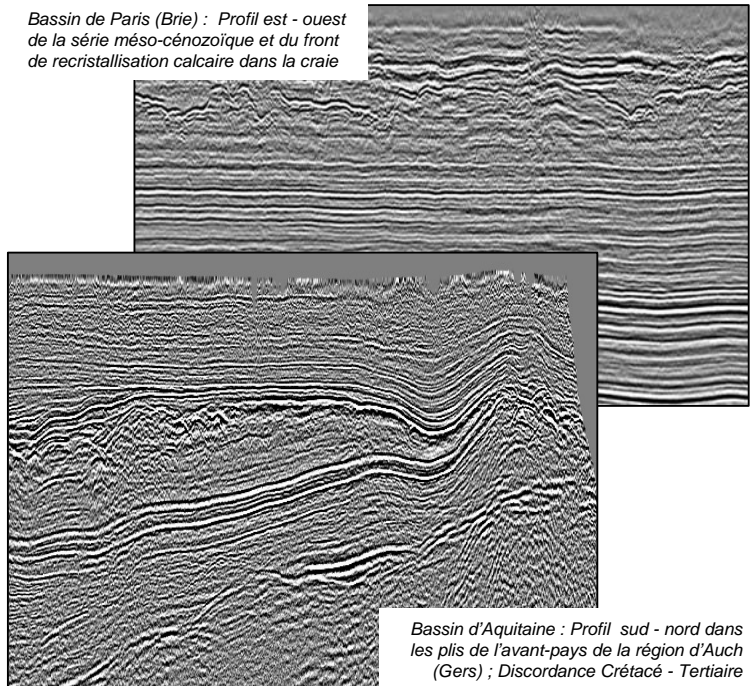
> Conditions / Tarification

- Sur devis
- Déstockage données brutes : 50 € TTC/km
- Retraitement y compris déstockage : 360 € TTC/km
- Interprétation : 100 € TTC/km.

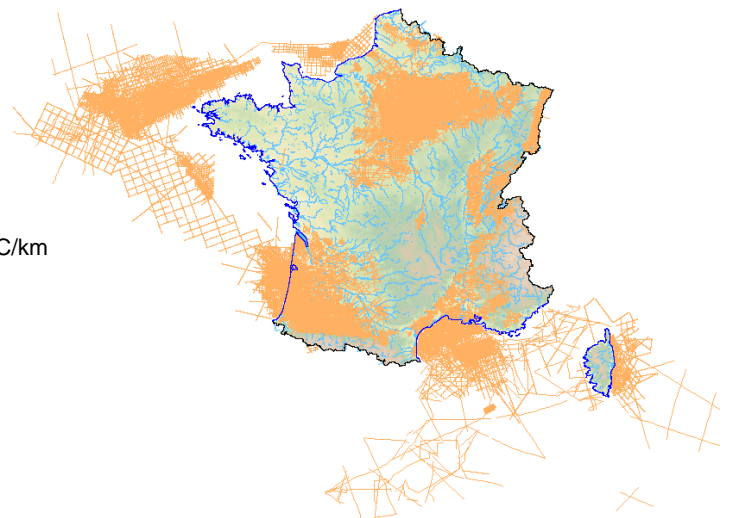
> Points de contact

Service Géologie
Unité Valorisation du Sous-Sol
Tél. : 02 38 64 38 24
Fax : 02 38 64 33 33
Mèl : s.marc@brgm.fr
Web : <http://infoterre.brgm.fr>

Bassin de Paris (Brie) : Profil est - ouest de la série méso-cénozoïque et du front de recristallisation calcaire dans la craie



Bassin d'Aquitaine : Profil sud - nord dans les plis de l'avant-pays de la région d'Auch (Gers) ; Discordance Crétacé - Tertiaire



Couverture de la France par les données sismiques
Près de 350 000 kms de données sismiques ont été enregistrés en France depuis les années 50.
Ils couvrent principalement les bassins sédimentaires.