

Information géologique

Cartes et données numériques

BD gravi

Données gravimétriques

> Descriptif

L'ensemble des données gravimétriques acquises sur le territoire national sont, au titre du code minier, centralisées par le Brgm qui a la responsabilité de leur gestion et mise à disposition.

Deux types de données accessibles :

- Les stations gravimétriques
- Les bases de référence.

> Domaines d'application

- Aménagement du territoire, environnement, étude de site, recherche de cavités, tracés d'infrastructures, stockage ...
- Positionnement de données thématiques dans leur contexte géologique.

> Formats et projection

- Géoréférencement en Lambert 2 étendu ou Lambert 93.
- Données téléchargeables au format GML ou en texte délimité.

> Délivrables

- Données et bases de référence gravimétriques
- Cartes gravimétriques et interprétations
- Calcul de la pesanteur à la précision de 10^{-4} SI en tout point du territoire.

> Conditions / Tarification

- Visualisation et extraction des données gravimétriques sur le site InfoTerre™ (téléchargement gratuit par station)
- Réalisation de cartes gravimétriques et interprétations sur devis
- Calcul de g à 10^{-4} SI près.

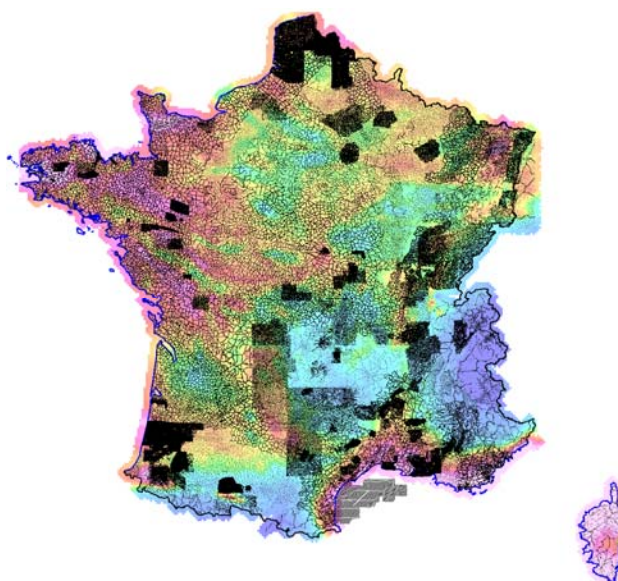
> Points de contact

Service Géologie
Unité Modélisation et Applications
Tél. : 02 38 64 47 32 / 02 38 64 39 61
Fax : 02 38 64 33 34
Mèl : g.martelet@brgm.fr

The screenshot shows the 'InfoTerre' web application. The top navigation bar includes 'brgm', 'InfoTerre', 'Accueil', 'Aide', 'Actualiser', and 'Cartes et données'. A sidebar on the left lists map layers: 'Pays (Mondial)', 'Régions (France)', 'Carte à 1:1 000 000 scannée', and 'Carte 1:50 000 scannée par dalles'. The main map area displays a geographical map with numerous small circular markers representing gravity stations. Below the map, there are two windows. The left window, titled 'Localisation', shows a zoomed-in map of the 'St-Mesmin' area with coordinates X: 564.43 km and Y: 2320.09 km. The right window, titled '803 GENESTON', provides detailed data for a specific station, including its coordinates (X: 1130' 54", Y: 4710 3' 20", Z: 29.83, NGF: 0' 11.23), elevation (9860814.97), and other parameters (Su: 9860814.84, d: 3.3, K7, C: +8.41, B: +5.81, A). A small diagram of a station layout is also visible.

Ci-dessus : La position et les caractéristiques de chaque station sont consultables en ligne.

Ci-contre : fiche descriptive de localisation de base gravimétrique sur InfoTerre™



Stations gravimétriques téléchargeables

410 000 stations

Bases gravimétriques disponibles