

Information géologique

Cartes et données numériques

Géophysique aéroportée

Données magnétiques et radiométriques aéroportées

> Descriptif

La géophysique aéroportée (magnétisme - radiométrie) constitue une couverture continue qui renseigne sur la nature du sol et du sous-sol. Ces données permettent en particulier la cartographie des lithologies et des structures, et sont utiles pour diverses thématiques.

> Domaines d'application

- Aménagement du territoire, environnement radiologique, étude de site, tracés d'infrastructures, gestion de la ressource (eau, matériaux...)
- Positionnement de données thématiques dans leur contexte géologique.

> Formats et projection

- Géoréférencement en Lambert 2 ou Lambert 93 et UTM22N/WGS84 en Guyane.
- Données disponibles sous forme de grilles et/ou lignes de vol.

> Délivrables

- Données sous forme de grilles et/ou en ligne de vol
- Cartes magnétiques et radiométriques
- Interprétations.

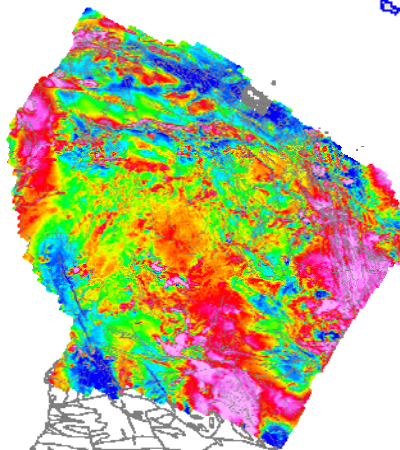
> Conditions / Tarification

- Visualisation de l'emprise et des caractéristiques des levés aéroportés de métropole sur le site InfoTerre™ (<http://infoterre.brgm.fr>)
- Services associés aux données (sur devis) :
 - Réalisation de cartes aéromagnétiques et radiométriques et interprétations,
 - Fourniture de données.

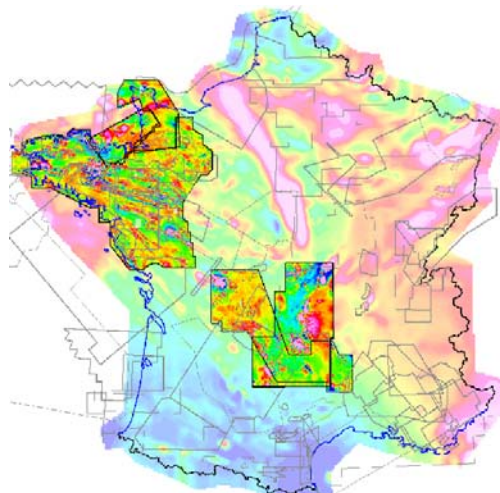
> Points de contact

Service Géologie
Unité Modélisation et Applications
Tél. : 02 38 64 47 32 / 02 38 64 39 61
Fax : 02 38 64 33 34
Mèl : g.martelet@brgm.fr

Couverture aéroportée haute résolution de la Bretagne réalisée en 1998 : composition ternaire des variables Uranium, Potassium et Thorium (radiométrie spectrale).



Anomalies magnétiques issues de la couverture aéroportée haute résolution de la Guyane réalisée en 1996.



Disponibilités à fin 2008

